



PUREX NG0430 PUREX NG0810NF IZOLACJA POLIURETANOWA

Od czego należy zacząć – czyli przygotowanie powierzchni

Z uwagi na możliwość zastosowania pianki zarówno w starym jak i nowym budownictwie może wystąpić konieczność wstępnego przygotowania powierzchni do natrysku. Niezalecane jest wykonywanie natrysku na powierzchni o wysokiej wilgotności. W razie konieczności należy zagruntować powierzchnię.



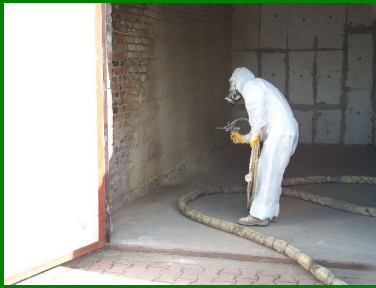
UWAGA !!!

Wyschnięta pianka może być usunięta tylko w sposób mechaniczny.

Całe podłoże przewidziane do pokrycia pianką należy oczyścić z kurzu i luźnych cząstek oraz zanieczyszczeń z tłuszczów, olejów i silikonów. Ubytki mogą zostać uzupełnione pianą podczas natrysku. Piana charakteryzuje się doskonałą przyczepnością do większości materiałów stosowanych w budownictwie.

Wszystkie elementy powierzchni jak: świetliki, elementy wentylacji, drzwi i inne elementy stolarki otworowej należy szczelnie okryć folią polietylenową lub innym materiałem pokryciowym w celu zabezpieczenia przed osadzaniem się pianki.

Ze względu na strukturę otwartokomórkową, system NG0810NF system aplikowany musi być w taki sposób, aby wytworzona izolacja podczas użytkowania nie była narażona na długotrwałe naprężenia mechaniczne, a także na nawilżanie, kondensację pary wodnej oraz oddziaływanie warunków atmosferycznych. Przewidzieć również należy montaż odpowiednich barier termicznych, paroizolacyjnych i przeciwapłonowych (np. w postaci 12 mm płyt gipsowych) oddzielających izolację od wnętrza budynku, co pozwoli na spełnienie wymagań przeciwpożarowych.



Zaczynamy pracę – natrysk pianki PUR

Proces natrysku polega na równomiernym nakładaniu pianki PUR w warstwach grubości 15 ÷ 25 mm (5 ÷ 8cm dla PUREX NG0810NF). Zaleca się, aby pomiędzy natryskiem kolejnych warstw upłynął czas 5 – 10 minut. Zachowanie odpowiedniej grubości poszczególnych warstw zapewnia uzyskanie termoizolacji o właściwych parametrach. W przypadku stosowania na zewnątrz warstwę pianki (PUREX NG0430) należy zabezpieczyć warstwą odporną na promieniowanie UV. Pianka uzyskuje końcowe właściwości po upływie 24h.

Natrysk można wykonywać w temperaturze otoczenia co najmniej +15°C. Zalecana temperatura powierzchni podłoża przeznaczonego do natrysku pianką powinna wynosić od +20°C. Natrysk wykonuje się wyłącznie na powierzchni suche. Zalecana temperatura surowców na wejściu do głowicy: 40 – 45°C dla systemu PUREX NG0430 oraz 55 – 75°C dla PUREX NG0810NF.

Natryskiwana mieszanina dwu składników w ciągu kilkudziesięciu sekund - utwardza się, przechodząc w sztywną piankę o strukturze zamkniętokomórkowej (NG0430) bądź otwartokomórkowej (NG0810NF) i bezspoinowej powierzchni. Komponenty systemu powinny być transportowane i magazynowane w szczelnie zamkniętych opakowaniach, w temperaturze 5 - 25°C. Należy chronić komponenty przed dostępem wilgoci.



UWAGA

Powyższe wytyczne należy traktować jako wskazówki, Firma Polychem Systems nie ponosi odpowiedzialności za sposób aplikacji piany.